

Information générale:

Les produits ROXUL® sont des isolants de fibre de laine minérale fabriqués à partir de basalte (ou roche volcanique) et de scories. Cette combinaison résulte en un matériau incombustible ayant un point de fusion d'environ 1177°C (2150°F) et offrant d'excellentes propriétés de résistance au feu. La laine minérale ROXUL est un matériau imperméable à l'eau mais demeure perméable à la vapeur d'eau.

Description et applications courantes:

Le Roxul FireWall® 2HR est un panneau semi-rigide et incombustible d'isolant de laine minérale qui est léger, hydrofuge et conçu pour être utilisé à des températures élevées lorsqu'on a besoin de durabilité et de résistance à la compression. L'utilisation principale du panneau Roxul FireWall® 2HR est l'isolation des murs extérieurs métalliques non porteurs et qui requièrent un degré de résistance résistance de deux heures

Conformité et rendement :

ASTM C 612 Isolat thermique de fibre minérale en blocs et en panneaux
Assemblage ULC
Assemblage UL

Type IVB, conforme
No W 606
No U 655

Comportement au feu:

CAN/ULC S114 Essai d'incombustibilité
CAN/ULC S102 Caractéristiques de combustion superficielle

Incombustible
Propagation de la flamme = 0
Pouvoir fumigène = 0

Température maximale d'utilisation:

ASTM C411 Comportement sur surfaces chaudes

Aucune réaction @
1200°F(650°C)

Stabilité dimensionnelle:

ASTM C 356 Rétrécissement linéaire

<1% @ 1200°F (650°C)

Résistance à l'humidité:

ASTM C 1104 Adsorption de l'humidité

0.04%

Résistance thermique:

ASTM C 518 (C 177) Facteur R par pouce @ 75° F
Facteur RSI pour 25.4 mm @ 24 ° C

4.3 hr.ft².F/Btu
0.76 m²K/W

Résistance à la corrosion:

ASTM C 665 Corrosivité en présence d'acier
ASTM C 795 *** Compatibilité avec l'acier inoxydable austénitique
Selon la méthode d'essai C871 et C692 :
U.S. Nuclear Regulatory Commission, Reg.
Guide #1.36: U.S. Military Specifications
MIL-I-24244 (Toutes les versions B et C incluses)

Réussi
Conforme

Dimensions:

24" (610 mm) largeur x 48" (1219 mm) longueur
31.5" (800 mm) largeur x 48" (1219 mm) longueur
32" (813 mm) largeur x 48" (1219 mm) longueur

Épaisseur:

4" (102mm) Épaisseur

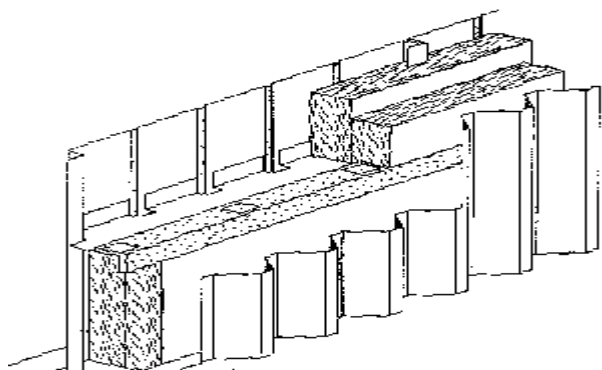
Facteurs-clé de qualification:

- Installation facile
- Température d'utilisation jusqu'à 1200° F (650° C)
- Incombustible
- Léger
- Bonne résistance à la compression
- Peut être laminé à un revêtement
- Facteur thermique élevé
- Faible adsorption d'humidité
- Non corrosif
- Chimiquement inerte
- Procédé et produit sans CFC ou HCFC
- Fabriqué à partir de matériaux naturels et recyclés



Autres produits ROXUL:

Veillez consulter ROXUL inc. pour tous vos besoins en isolation. Nous offrons une gamme étendue de produits pour toutes les applications, depuis l'isolation des tuyaux jusqu'aux produits pour usage résidentiel en passant par la gamme complète des produits pour usage commercial. ROXUL encourage toute demande d'information et répond rapidement à tous vos besoins.

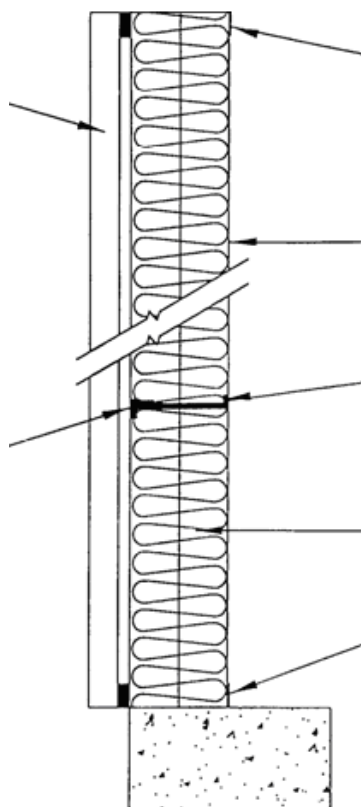


MURS EXTÉRIEURS MÉTALLIQUES NON PORTEURS AVEC DEGRÉ DE RÉSISTANCE AU FEU

DEGRÉ DE RÉSISTANCE AU FEU = 2 HEURE
Assemblage ULC no W 606
Assemblage UL no U 655

Revêtement extérieur: Panneaux de tôle métallique ondulée prépeinte, fabriqués en diverses largeurs et profils variés. Panneaux d'une épaisseur minimale de 0,61 mm, fixés aux sous-entremises de type Z à l'aide de vis à métal de 19 mm de long à tous les 305 mm. Section chevauchée des rives assujettie à l'aide des mêmes vis à métal, cette fois à tous les 406 mm.

Languettes de fibre de céramique : Languettes de 128 kg/m³ de masse volumique, d'une largeur minimale de 100 mm par 13 mm d'épaisseur, fixées aux sous-entremises à l'aide de tiges à empaler avec endos adhésif, espacées de 250 mm.



Lisses et sablières: D'une largeur de 200 mm, en tôle métallique de 1,52 mm d'épaisseur avec des rebords de 45 mm et 76 mm, fixées à tous les 305 mm à la charpente de béton à l'aide d'ancrages de 6,4 mm de diamètre et de 41 mm de longueur (à la tête et au bas).

Revêtement intérieur: Panneaux fabriqués de tôle d'acier d'une épaisseur minimale de 0,61 mm, fixés aux lisses et aux sablières à l'aide de vis à métal de 19 mm de longueur selon un espacement maximal de 305 mm. Les joints de chevauchement latéral seront scellés à l'aide d'un mastic d'étanchéité appliqué en usine et renforcés par des vis du même type espacées de la même façon.

Sous-entremises profilées en Z: D'une largeur de 200 mm, en tôle métallique de 1,22 mm d'épaisseur avec des rebords de 25 mm et de 45 mm, espacées au maximum de 1525 mm, fixées au revêtement intérieur à l'aide de vis à métal de 19 mm de long à tous les 120 mm et 200mm alternativement.

Isolant de laine minérale: Panneaux semi-rigides de Firewall® 2HR (masse volumique 72 kg/m³) de 102 mm d'épaisseur dans des dimensions de 610 mm x 1220 mm. Installation en 2 couches avec joints verticaux et horizontaux chevauchés.

Côté incendie

Coupe verticale

***Des dispositions particulières peuvent être nécessaires pour identifier un lot. Vérifier avec le manufacturier.

Nota :

Comme Roxul Inc. n'a aucun contrôle sur la conception de l'installation, la main-d'œuvre, les matériaux accessoires ou les conditions de pose, elle ne peut garantir l'efficacité ou le résultat des installations contenant des produits Roxul inc. La responsabilité de Roxul inc. et les recours possibles sont limités par les conditions générales de vente. La présente garantie limitée a préséance sur toute autre garantie expresse ou implicite, y compris les garanties de qualité marchande et d'adéquation à un usage particulier.

ROXUL INC.
www.roxul.com

Milton, Ontario Tel: 905-878-8474
Tel: 1-800-265-6878

Fax: 905-878-8077
Fax: 1-800-991-0110

Revisé: le 31 janvier, 2012
Remplace: le 21 janvier, 2011