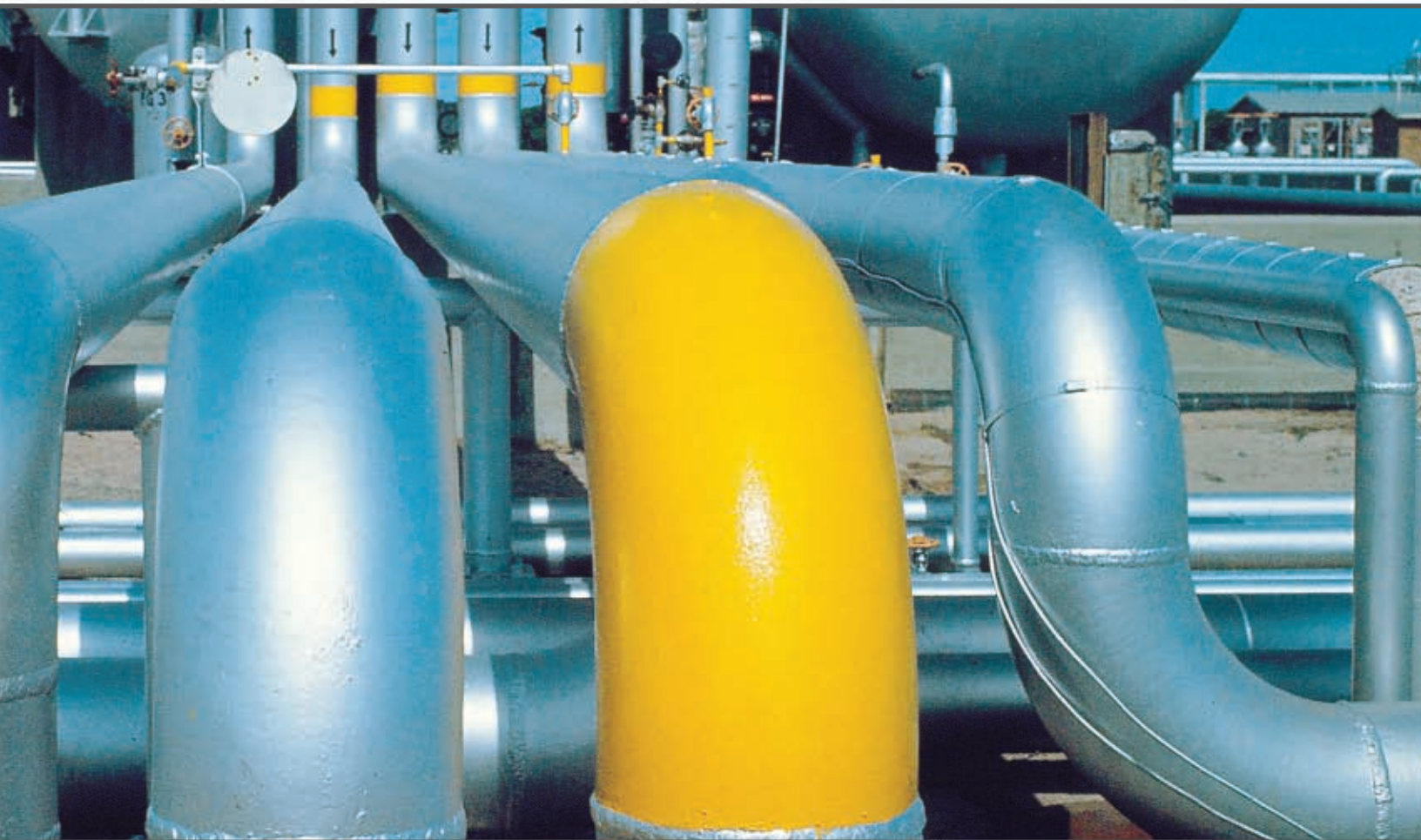


ROXUL[®] **Enerwrap^{MC}80**

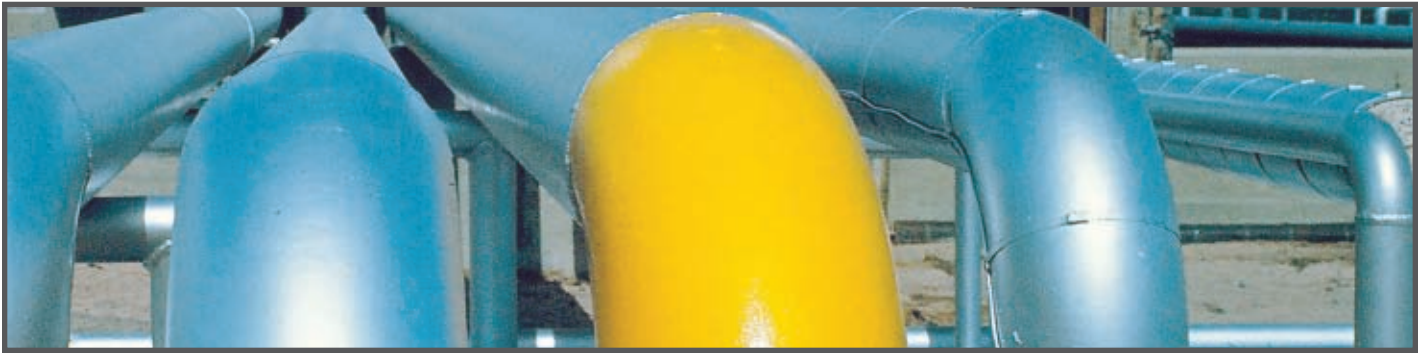
Isolant en matelas pour tuyauteries de gros diamètre, récipients et réservoirs



- Résistance au feu
- Résistance à l'eau et à l'humidité
- Contrôle du bruit efficace
- Soutien technique fondé sur l'expérience

ROXUL[®]
L'isolant à son meilleur[™]

Roxul Enerwrap80: Isolant en matelas pour tuyauteries de gros diamètre, récipients et réservoirs



RÉSISTANT AU FEU

ROXUL EnerWrap80 est un isolant en matelas de type à canevas*, à base de laine minérale incombustible, dont le point de fusion est d'environ 1177 °C (2150°F). Il est conçu pour les applications industrielles comportant des tuyauteries et des récipients de grande taille et à températures élevées, de toutes formes et dimensions, lorsque isolation thermique, conservation de l'énergie et protection du personnel sont des priorités.

*Également disponible, sur commande spéciale, avec feuille métallique renforcée comme revêtement.

RÉSISTANCE À L'EAU ET À L'HUMIDITÉ

Fabriqué à partir de laine minérale ayant reçu un traitement hydrophobe, ROXUL EnerWrap80 est non corrosif, n'absorbe l'eau ni ne retient l'humidité; par conséquent, sa valeur isolante ne sera ainsi jamais compromise. Conçu en fonction des caractéristiques exigeantes et des conditions rigoureuses qui sont propres aux industries pétrolière, gazière, pétrochimique et de production d'énergie de l'Amérique du Nord, EnerWrap80 offre une résistance thermique durable dans ces environnements à taux d'humidité critiques.

CONTRÔLE DU BRUIT EFFICACE

Dans les conditions d'exploitation où le contrôle du bruit est également un facteur important, la composition à fibres non directionnelles et la densité uniques de ROXUL EnerWrap80 en font un écran efficace contre la transmission des sons. Ceci contribue à créer des milieux de travail moins bruyants et plus sécuritaires.

SOUTIEN TECHNIQUE FONDÉ SUR L'EXPÉRIENCE

Les clients peuvent se fier à Roxul pour obtenir un soutien technique exhaustif. Forts de nombreuses années d'expérience et de savoir-faire technique en isolation industrielle, nous pouvons vous aider en tout, des calculs de perte thermique jusqu'aux configurations d'emboîtement appropriées. ROXUL EnerWrap80 n'est pas recommandé pour utilisation comme couche interne dans les applications à emboîtement (« imbriquées »). Veuillez consulter Roxul pour obtenir les épaisseurs recommandées.

Tous les produits Roxul sont qualifiés aux fins de la contribution de points LEED, en vertu de la formule du programme LEED.

GARANTIE

Comme Roxul Inc. n'exerce aucun contrôle sur la conception et la qualité d'exécution de l'ouvrage, sur les matériaux accessoires ni sur les conditions d'application, elle n'émet aucune garantie quant au rendement ou aux résultats obtenus avec quelque installation que ce soit qui contient des produits Roxul Inc. La responsabilité globale de Roxul Inc. et les recours offerts sont limités par les conditions générales de la vente. **La garantie limitée dans les modalités et les conditions tient lieu de toutes autres garanties et conditions, explicites ou implicites, y compris les garanties quant à la valeur marchande et à l'adaptation du produit à un usage particulier.**



ROXUL[®]
L'isolant à son meilleur^{mc}