

**Information générale:**

Les produits ROXUL® sont des isolants de fibre de laine minérale fabriqués à partir de basalte (ou roche volcanique) et scories. Cette combinaison résulte en un matériau incombustible ayant un point de fusion d'environ 1177 °C (2150 °F) et offrant d'excellentes propriétés de résistance au feu. La laine minérale ROXUL est un matériau imperméable à l'eau mais demeure perméable à la vapeur d'eau.

**Description et applications courantes:**

Le Roxul DrainBoard® est un panneau rigide d'isolant de laine minérale imperméable à l'eau, durable et dimensionnellement stable. Ce produit fibreux est destiné à agir comme système de drainage souterrain à haut rendement. Sa structure de fibres non orientées, qui permet d'installer le système à l'horizontale ou à la verticale, procure un drainage supérieur du bas des murs de fondation et de tout béton de charpente. Le DrainBoard est conçu pour être utilisé avec une membrane hydrofuge tant dans les applications résidentielles que commerciales, jusqu'à une profondeur de 3,7 m (12 pi) sous le niveau du sol.

**Conformité et performance:**

CAN/ULC-S702-97	Isolation thermique de fibre minérale, pour bâtiments	Type 1, conforme
Recueil d'évaluations du CCMC	MasterFormat 07212 : isolant de fibre minérale en panneaux	12610-L
Recueil d'évaluations du CCMC	MasterFormat 02622 : drainage souterrain	12718-R, Type 2

**Comportement au feu:**

CAN/ULC-S102	Caractéristiques de combustion superficielle	Propagation de la flamme = 0
ASTM E84 (UL-723)	Caractéristiques de combustion superficielle	Pouvoir fumigène = <5
		Propagation de la flamme = 0
		Pouvoir fumigène = 5

**Résistance à l'humidité:**

ASTM C1104	Adsorption de l'humidité	0.04%
------------	--------------------------	-------

**Résistance à la compression:**

ASTM C 165	≥1.5" at 10% deformation	17 kPa (355 lbs/ft <sup>2</sup> )
	<1.5" at 25% deformation	35 kPa (731 lbs/ft <sup>2</sup> )

**Résistance à la corrosion:**

ASTM C665	Corrosivité en présence d'acier	Réussi
ASTM C795 ***	Compatibilité avec l'acier inoxydable austénitique	Conforme
	Selon la méthode d'essai C871 et C692 :	
	U.S. Nuclear Regulatory Commission, Reg.	
	Guide #1.36: U.S. Military Specifications	
	MIL-I-24244 ( Toutes les versions B et C incluses )	

**Résistance thermique:**

ASTM C 518 (C 177)	Facteur R par pouce @ 75° F	4.3 hr.ft <sup>2</sup> .F/Btu.in
	Facteur RSI pour 25.4 mm @ 24 ° C	0.76 m <sup>2</sup> K/W

**Masse volumique:**

8 lbs/ft<sup>3</sup>

**Dimensions:**

L'Egouttoir de Roxul est disponible dans 3' x 4' et 4' x 6' les dimensions, et est offert comme un article non-du stock avec une quantité d'ordre minimum exigée

	<b>R4.3</b> Standard non-stock	<b>R5</b> Standard non-stock	<b>R10</b> Standard non-stock
<b>Épaisseur</b>	1"	1.25"	2.38"

**Méthode de fixation recommandée:-**

- Clous à béton de 38 mm (1 1/2 po) avec rondelles de 19 mm (3/4 po)
- Mastic d'étanchéité bitumineux
- Adhésif de construction tout-usage Tout équivalent

## Installation:

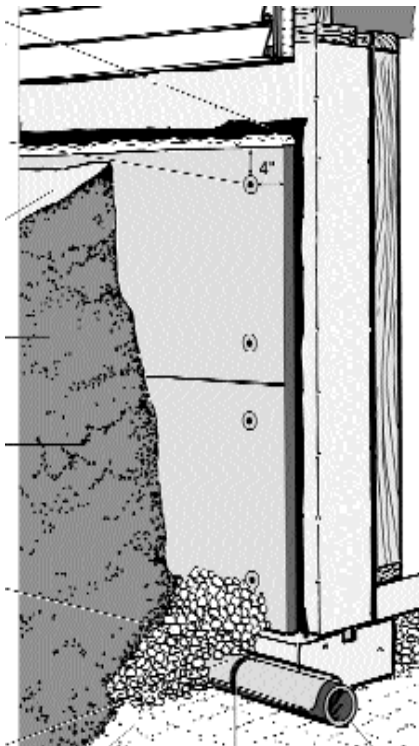
Hydrofugation appliquée entre l'isolant et la fondation

Les attaches doivent être fixées à 100 mm (4 po) des rives du panneau

Pente minimale de 2 %, à partir de la fondation

Le sol et le remblai ne doivent pas être gelés

Remblai sans débris/cailloux à l'intérieur de 600 mm (2 pi 0 po) depuis la fondation.



Au moins 150 mm (6 po) de pierre concassée au-dessus et sur les côtés du drain.

Le tuyau de drainage doit reposer sur un sol compacté.

Les joints ouverts doivent avoir une largeur de 6 à 10 mm (1/4 po à 3/8 po).

Le tuyau de drainage doit se trouver sous la dalle de plancher.

- Poser le DrainBoard sur une surface hydrofugée par un matériau approuvé.
- Fixer les panneaux DrainBoard au mur de fondation, soit à l'horizontale soit à la verticale, en s'assurant qu'ils sont aboutés de façon serrée. Il n'est pas requis d'obturer les joints au mastic.
- Fixer les panneaux DrainBoard à l'aide de clous et de rondelles approuvés. Disposer les attaches à 100 mm (4 po) des rives des panneaux, une à chacun des coins. Si l'on utilise un adhésif, suivre les instructions du fabricant.
- On peut découper les panneaux DrainBoard pour les ajuster autour des fenêtres ou autres éléments pourvu que tous les détails s'appliquant sous la surface du sol, en contact avec la terre ou le remblai, soient calfatés à la rencontre du DrainBoard et de la fondation.
- Sceller également le dessus de l'ouvrage au niveau du sol à l'aide d'un bourrelet de mastic d'étanchéité de qualité « construction ». Ceci empêche l'accumulation accidentelle de matières étrangères derrière les panneaux durant le remblayage.
- Le remblayage peut débuter immédiatement après la mise en place du DrainBoard et cela, toute l'année durant. Si l'on utilise un adhésif plutôt que des attaches mécaniques, consulter les instructions du fabricant pour le temps de prise.
- S'assurer que le niveau du sol fini se trouve à 76 mm (3 po) ou moins du dessus des panneaux DrainBoard

## Facteurs-clé de qualification :

- Hydrofuge
- Durabilité
- Facilité d'installation
- Résistant au feu
- Excellente résistance thermique
- Faible absorption d'humidité
- Non corrosif
- Chimiquement inerte
- Ne pourrit pas ne favorise pas et n'encourage pas la vermine
- Ne favorise pas la pousse de champignons ou de moisissures
- Produit et procédé exempts de CFC et de HCFC
- Fabriqué à partir de matériaux naturels et recyclés

\*\*\*Des dispositions particulières peuvent être nécessaires pour identifier un lot. Vérifier avec le manufacturier.

### Garantie :

Comme Roxul inc. n'a aucun contrôle sur la conception de l'installation, la main-d'œuvre, les matériaux accessoires ou les conditions de pose, elle ne peut garantir l'efficacité ou le résultat des installations contenant des produits Roxul inc. La responsabilité de Roxul inc. et les recours possibles sont limités par les conditions générales de vente. La présente garantie limitée a préséance sur toute autre garantie expresse ou implicite, y compris les garanties de qualité marchande et d'adéquation à un usage particulier.

**ROXUL INC.**  
[www.roxul.com](http://www.roxul.com)

**Milton, Ontario Tel: 905-878-8474**  
**Tel: 1-800-265-6878,**

**Fax: 905-878-8077**  
**Fax: 1-800-991-0110**

Revisé: le 11 mars, 2009  
Remplace: le 9 août, 2007

## Autres produits ROXUL :

Veillez consulter ROXUL inc. pour tous vos besoins en isolation. Nous offrons une gamme étendue de produits pour toutes les applications, depuis l'isolation des tuyaux jusqu'aux produits pour usage résidentiel en passant par la gamme complète des produits pour usage commercial. ROXUL encourage toute demande d'information et répond rapidement à tous vos besoins.