

Information générale:

Les produits Roxul[®] sont des isolants de fibre minérale faits à partir de basalte et de scories d'acier. Cette combinaison donne des matériaux incombustibles, avec un point de fusion d'environ 2150 °F (1177 °C), ce qui leur confère d'excellentes propriétés de résistance au feu. La laine minérale Roxul est un matériau imperméable à l'eau mais qui demeure perméable à la vapeur d'eau

Description et applications courantes:

ComfortBoard^{MC} est un panneau isolant de fibres, semi-rigide, fabriqué à partir de roche, utilisé idéalement comme cloison de recouvrement dans des vides de construction d'habitations. Ce matériau est conforme à la section 9.10.16.3(2) du Code du bâtiment.

Conformité et rendement :

ASTM C 612 Isolant thermique de fibres minérales en blocs et en panneaux Type IVA, Conforme

Comportement au feu:

ASTM E 136	Comportement des matériaux à 750 °C (1 382 °F)	Incombustible
CAN4 S114	Essai d'incombustibilité	Incombustible
ASTM E 84(UL 723)	Caractéristiques de combustion superficielle	Propagation de la flamme = 5 Pouvoir fumigène = 5
CAN/ULC S102	Caractéristiques de combustion superficielle	Propagation de la flamme = 5 Pouvoir fumigène = 10

Stabilité dimensionnelle:

ASTM C 356 Rétrécissement linéaire 0,35% @ 1200°F (650°C)

Résistance à l'humidité:

ASTM C 1104 Adsorption de l'humidité 0,03%

Résistance thermique:

ASTM C 518 (C 177)	Facteur R par pouce @ 75° F	4,1 hr.ft ² .F/Btu***
	Facteur RSI pour 25,4 mm @ 24 ° C	0,72 m ² K/W

Résistance à la corrosion:

ASTM C 665	Corrosivité en présence d'acier	Réussi
ASTM C 795 ****	Compatibilité avec l'acier inoxydable austénitique Selon la méthode d'essai C871 et C692 : U.S. Nuclear Regulatory Commission, Reg. Guide #1.36: U.S. Military Specifications MIL-I-24244 (Toutes les versions B et C incluses)	Conforme

Masse volumique:

ASTM C 612-00 – Réelle 3,5 lbs/ft³ 56kg/m³

Résistance à la compression:

ASTM C 165	à 10%	71 psf (3,4 kPa)
	à 25%	209 psf (10 kPa)

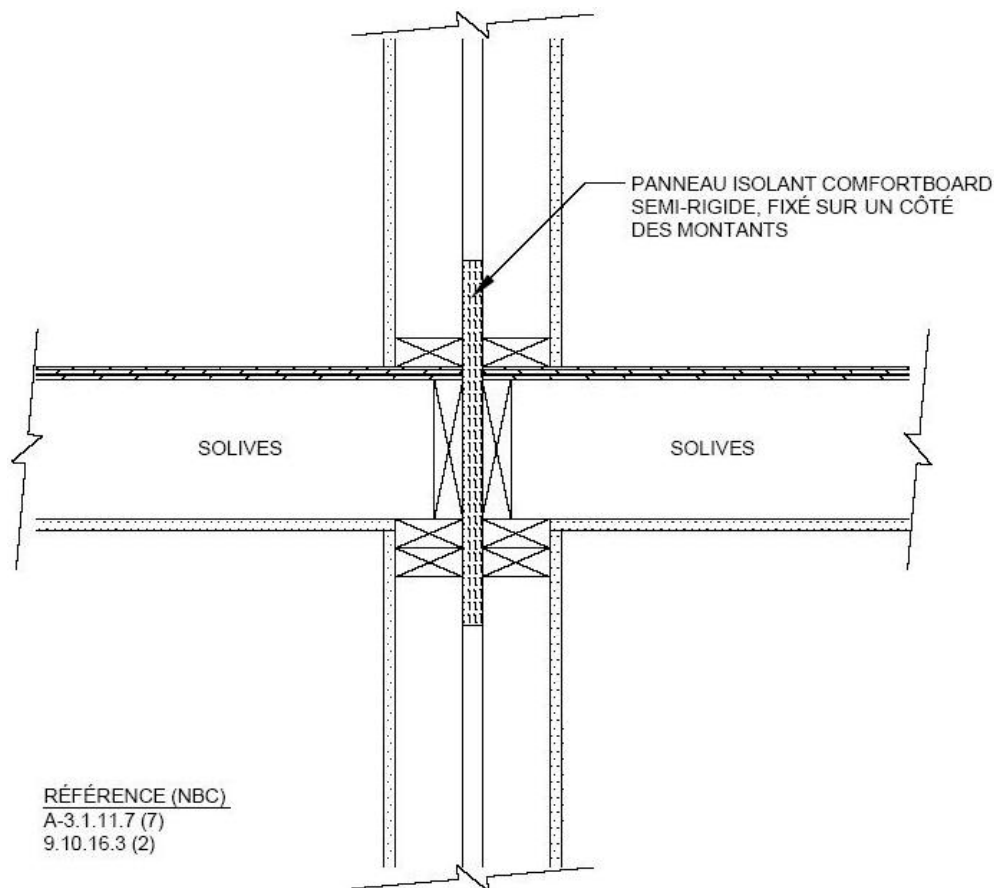
Dimensions:

24" (largeur) x 48" (longueur)
610 mm (largeur) x 1219 mm (longueur)

Épaisseur:

Épaisseur 1" (25,4 mm)

*Répertoire Normatif Édition 1995 ** Répertoire Normatif Edition 2004
*** lors de fabrication



DÉTAIL DE LA CLOISON DE RECOUPEMENT (VIDES DE CONSTRUCTION)

Autres produits ROXUL:

Veillez consulter ROXUL inc. pour tous vos besoins en isolation. Nous offrons une gamme étendue de produits pour toutes les applications, depuis l'isolation des tuyaux jusqu'aux produits pour usage résidentiel en passant par la gamme complète des produits pour usage commercial. ROXUL encourage toute demande d'information et répond rapidement à tous vos besoins.

Facteurs-clé de qualification:

- Installation facile
- Incombustible
- Excellentes propriétés acoustiques
- Chimiquement inerte
- Ne pourrait pas ne favorise pas et n'encourage pas la vermine
- Ne favorise pas la croissance de champignons ou de moisissures
- Faible adsorption d'humidité
- Résistant à l'eau
- Procédé et produit sans CFC ou HCFC
- Fabriqué à partir de matériaux naturels et recyclés

**** Des dispositions particulières peuvent être nécessaires pour identifier un lot. Vérifier avec le manufacturier.

Nota:

Comme Roxul Inc. n'a aucun contrôle sur la conception de l'installation, la main-d'œuvre, les matériaux accessoires ou les conditions de pose, elle ne peut garantir l'efficacité ou le résultat des installations contenant des produits Roxul inc. La responsabilité de Roxul inc. et les recours possibles sont limités par les conditions générales de vente. La présente garantie limitée a préséance sur toute autre garantie expresse ou implicite, y compris les garanties de qualité marchande et d'adéquation à un usage particulier.

ROXUL INC.
www.roxul.com

Milton, Ontario Tél: 905-878-8474
Tél: 1-800-265-6878

Télé: 905-878-8077
Télé: 1-800-991-0110
Publication: le 23 février, 2010